

Microéconomie

L1 GESTION

ECOLE DE MANAGEMENT DE LA SORBONNE

Chapitre 4: Compléments sur la théorie du consommateur

Introduction

Introduction

- I. Les choix intertemporels du consommateurs

- II. L'arbitrage travail-loisir

- III. Le surplus du consommateur

l) Les choix intertemporels du consommateurs

I) Les choix intertemporels du consommateur

I.A) Les principes de base

I.B) Illustrations

I.C) La détermination du choix optimal

I.A) Les principes de base

- Nous faisons les hypothèses suivantes:
 - Nous faisons une analyse dynamique sur 2 périodes
 - L'agent ne dispose pas de capital initial
 - L'agent ne souhaite pas disposer de capital en fin d'année 2
 - L'agent connaît parfaitement ses revenus R_1 et R_2 des années 1 et 2
 - Le taux d'intérêt bancaire est de $i\%$ par an et concerne les prêteurs et emprunteurs

I.A) Les principes de base

- Nous faisons les hypothèses suivantes:
 - L'agent est rationnel: si il ne dépense pas tout son revenu il place la différence $R_1 - C_1$ (l'épargne notée E_1) au taux i .
Ce placement sera consommé en période 2.
 - Dans le cas contraire si l'agent consomme plus que son revenu l'année 1, il est dans l'obligation de s'endetter au taux i , ce qui diminuera son revenu de la période 2.
 - Le prix des deux biens B_1 et B_2 est de 1€
 - Le prix des produits est stable dans le temps

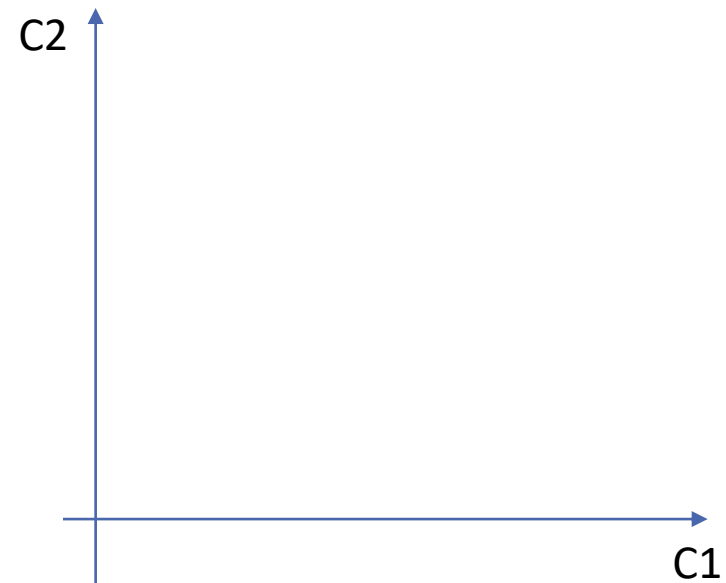
I.A) Les principes de base

Cas où l'agent épargne

I.B) Illustrations

I.B.1) Avec un taux d'intérêt nul

Supposons que le revenu R1 vaut 10 000€ et que R2 vaut 20 000€



I.B) Illustrations

I.B.2) Avec un taux d'intérêt positif

Supposons que le taux d'intérêt soit de 20%

I.C) La détermination du choix optimal

I.C.1) Les préférences intertemporelles des agents

Les agents ont des fonctions d'utilité qui dépendent de leurs préférences:

- Certains agents ont une forte préférence pour le présents
- D'autres ont une forte préférence pour le futur

L'agent souhaite maximiser sa satisfaction sous contrainte de budget

Il a une fonction d'utilité intertemporelle qui est fonction des dépenses de consommation:

$$U = f(C1, C2)$$

I.C) La détermination du choix optimal

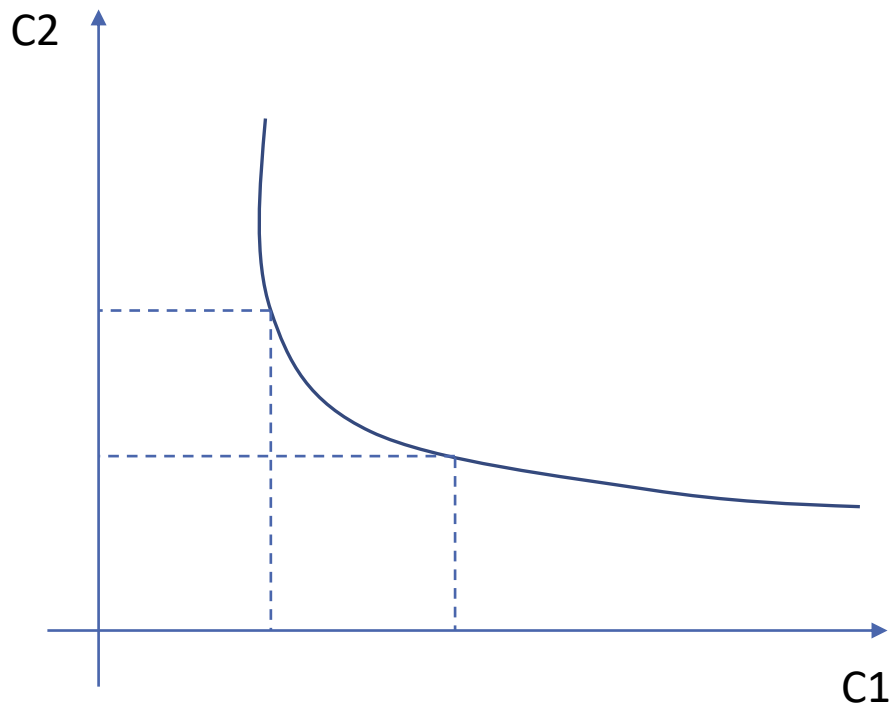
I.C.1) Les préférences intertemporelles des agents

Le Taux marginal de substitution intertemporel

- Taux auquel la dépense de consommation C2 doit être augmentée pour compenser une réduction de la consommation C1 à niveau d'utilité constant

I.C) La détermination du choix optimal

I.C.1) Les préférences intertemporelles des agents



La courbe d'indifférence intertemporelle est le lieu géométrique de toutes les combinaisons de consommation $C1$ et $C2$ qui permettent d'obtenir le même niveau d'utilité

I.C) La détermination du choix optimal

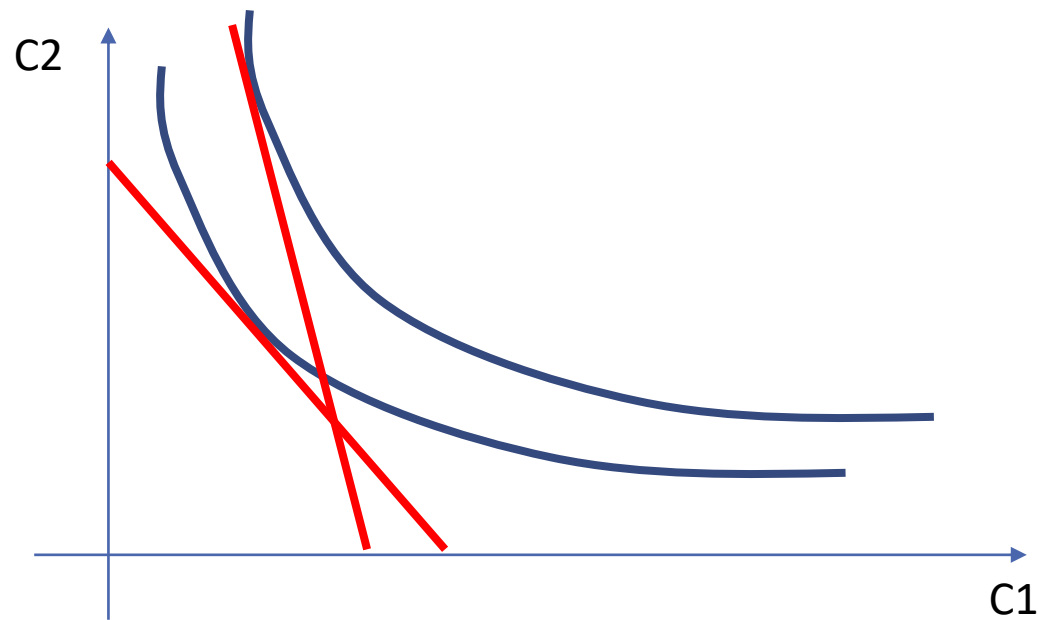
I.C.2) La recherche du maximum

- $U = f(C1, C2) = C1C2$

I.C) La détermination du choix optimal

I.C.3) Les effets d'une variation du taux d'intérêt

a) L'agent est prêteur

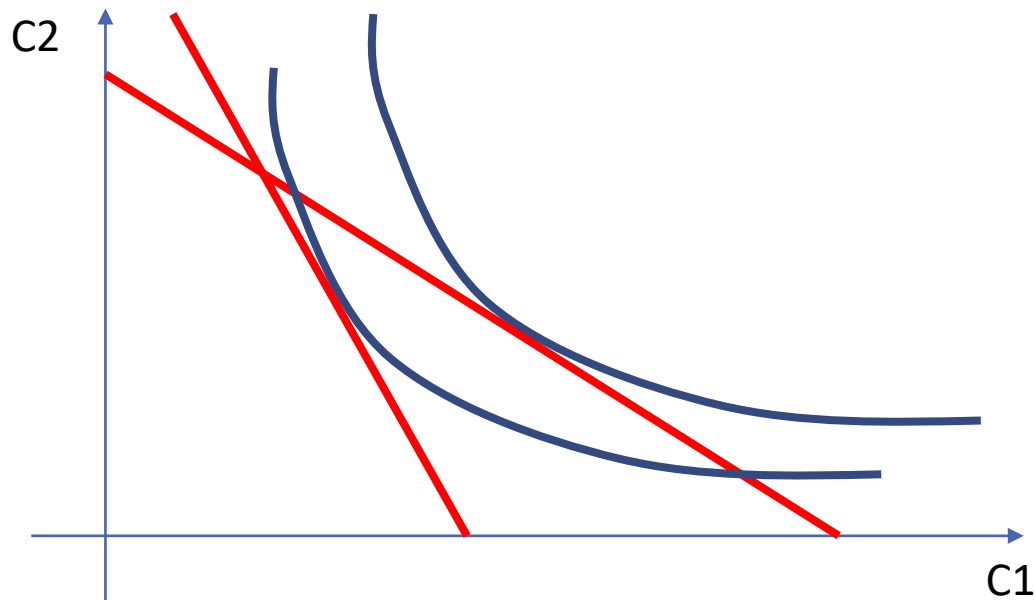


- Si le taux d'intérêt augmente, l'agent reste prêteur.
- Son utilité s'accroît

I.C) La détermination du choix optimal

I.C.3) Les effets d'une variation du taux d'intérêt

b) L'agent est emprunteur



- Si le taux d'intérêt augmente, l'agent reste emprunteur.
- Son utilité diminue

I.C) La détermination du choix optimal

Exemple

II) L'arbitrage travail-loisir

II) L'arbitrage travail- loisir

II.A) Analyse en termes de préférence

II.B) Applications

II.A) Analyse en termes de préférence

II.A.1) Les hypothèses

- L'individu dispose de 12 heures par jour $H=12$
- Soit s le prix unitaire du travail
- L'individu consomme un bien composite F en quantité C
 - Le prix de F est noté p

II.A) Analyse en termes de préférence

II.A.2) Le choix de l'individu rationnel

L'agent maximise sa satisfaction sous une contrainte budgétaires

Contrainte budgétaire

II.A) Analyse en termes de préférence

II.A.2) Le choix de l'individu rationnel

$$U = f(C, L) = C \cdot L$$

II.A) Analyse en termes de préférence

II.A.3) Les effets d'une variation du salaire réel

- Si le salaire réel augmente toutes choses égales par ailleurs:

II.B) Applications
